

kvadrat

kusch|co

COME TOGETHER

Kvadrat and Kusch + Co are working together.

Kvadrat und Kusch + Co arbeiten zusammen.

Kvadrat en Kusch + Co werken samen.

Kvadrat et Kusch + Co collaborent ensemble.

PARTNERSHIP

Kvadrat and its principle of premium partnership.

As a producer of fabrics that meet the highest design and quality standards, Kvadrat is the European market leader. Many international contract furnishing companies are among their customers. Kvadrat has signed a partnership agreement with some of the leading furnishers. United we stand strong! The partnership encompasses a wide range of activities: they join forces to win contracts, to exhibit at trade fairs or to train their staff.

Kvadrat und das Prinzip der Premium-Partnerschaft.

Als Hersteller textiler Bezugstoffe mit höchstem Design- und Qualitätsanspruch ist Kvadrat Marktführer in Europa. Zu den Abnehmern gehören weltweit namhafte Polster- und Objektmöbel-Hersteller. Mit den bedeutendsten von ihnen ist Kvadrat eine Partnerschaft eingegangen. Ein Miteinander für mehr Erfolg! Mit gemeinsamen Aktivitäten, zum Beispiel bei der Marktbearbeitung, bei Messebeteiligungen oder bei Mitarbeiterschulungen.

Kvadrat en hun principe van geprivilegieerde zakenpartners.

Als fabrikant van meubelstoffen die aan de hoogste design- en kwaliteitseisen voldoen is Kvadrat de Europese marktleider in deze sector. Tot de kring van afnemers behoren wereldberoemde ondernemingen in de meubel- en stofferingsindustrie. Met enkele toonaangevende bedrijven heeft Kvadrat een exclusief samenwerkingsakkoord afgesloten. Onder het motto: samen staan we sterk! De samenwerking strekt zich uit op vele gebieden: de bedrijven slaan de handen ineen bij projecten, jaarbeurzen en opleidingen.

Kvadrat et leur principe de partenaires de premier ordre.

En tant que producteur, Kvadrat est le leader européen dans le domaine de revêtements de haut de gamme, remplissant tous les critères de qualité et de design. L'entreprise compte parmi ses clients des fabricants de meubles de collectivités célèbres dans le monde entier. Kvadrat a signé un accord de coopération exclusif avec les plus renommés d'entre eux. Selon la devise: «l'union fait la force». Cette nouvelle coopération s'applique à plusieurs champs d'activités: les entreprises agissent en table ronde pour remporter des cahiers de charges, se présenter ensemble aux salons professionnels et pour former leur personnel.

WELCOME KUSCH+CO

The internationally operating contract furnisher of seating and tables for projects in the following market segments ...

Der international operierende Hersteller von Sitzmöbeln und Tischen für Objekteinrichtungen in den Bereichen ...

De internationale projectmeubelfabrikant van zitmeubels en tafels die zich toegelegd heeft op het inrichten van projecten in de volgende marktsegmenten ...

Le producteur international de sièges et de tables de collectivités spécialisé dans l'agencement des projets dans les secteurs suivants ...



Office
Büro
Kantoor
Bureau



Waiting and reception
Warten und Empfang
Wachten en ontvangst
Accueil et attente



Conference and seminar
Konferenz und Seminar
Conferenties en seminars
Conférence et séminaire



Dining, resting, recreation
Speise, Pause, Aufenthalt
Eten, pauze, recreatie
Restauration et pauses



Auditorium
Auditorium
Auditorium
Auditorium



Living and care
Wohnen und Pflege
Wonen en verzorging
Habitat et soins

COMPETENCE

Co-operation is the key to success.

Just like clothes make the man, our fabrics make the seating! When design and fabric come together in perfect harmony, they create a product of exceptional beauty. Like the legendary lounge chair TV-relax, designed by Prof. Luigi Colani in 1968 for Kusch + Co. The fabric Tonus 3 by Kvadrat was selected for the revived series. It is a good example of how the appealing fabrics by Kvadrat complement the extensive range of high-quality seating by Kusch + Co. It also shows that both companies boast the necessary experience and know-how to fulfil the wishes of international architects and designers.

Gemeinsamkeit, die stärker macht.

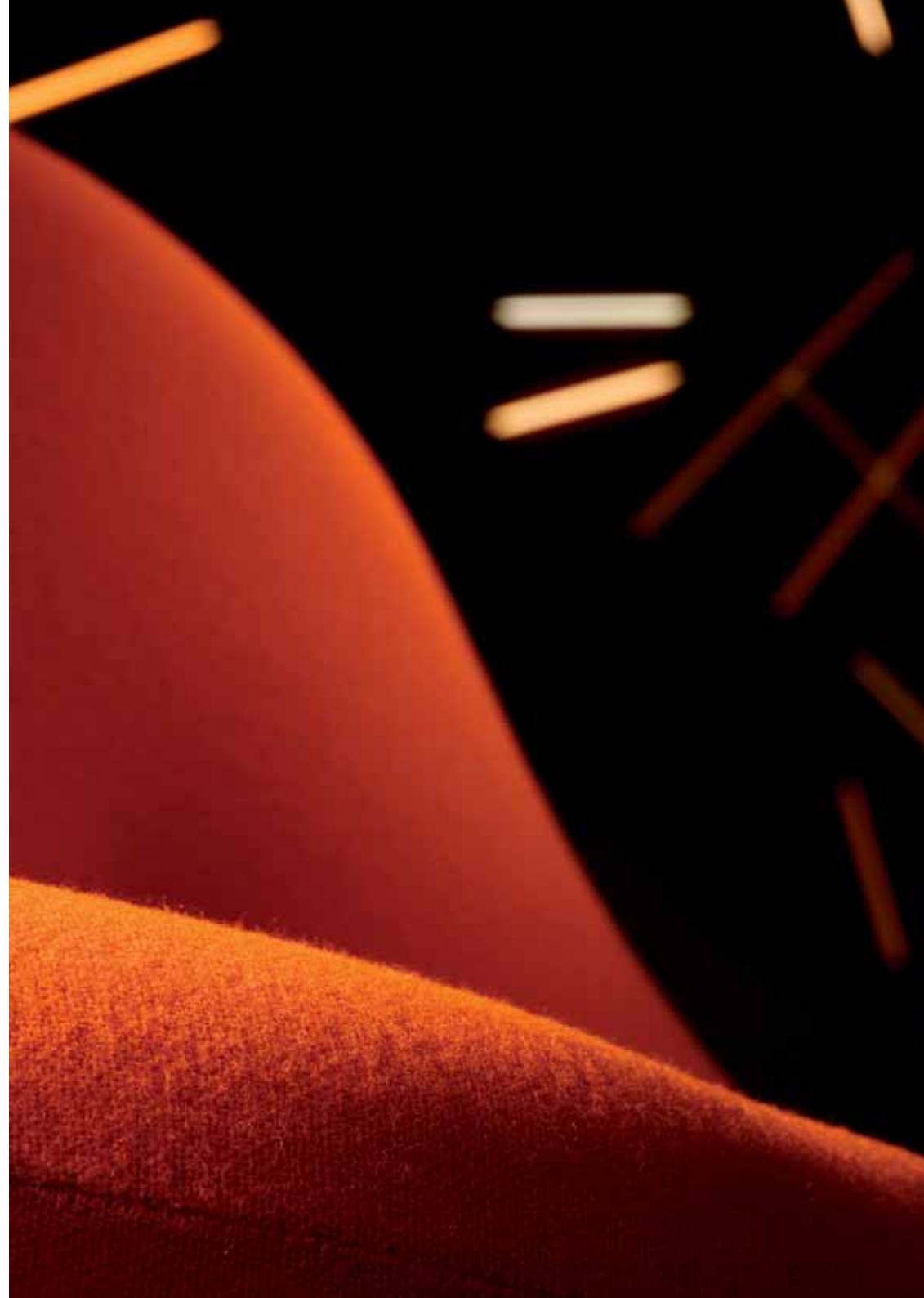
Nicht nur das Design, auch der Bezugstoff macht das Möbel! Und wenn beides in schönster Form zusammenkommt, entsteht Außergewöhnliches. Wie die legendäre Liege TV-relax und die Sessel, die Prof. Luigi Colani bereits 1968 für Kusch + Co entwarf. Jetzt hergestellt in Neuauflage und bezogen mit Tonus 3 von Kvadrat. Ein Beispiel für das umfangreiche und anspruchsvolle Produktportfolio von Kusch + Co sowie die attraktiven Stoffe von Kvadrat. Aber auch ein Beispiel für Leistung und Kompetenz, wie sie von der internationalen Architektur- und Designerszene heute erwartet werden.

Door samenwerking sterk.

Stoffen maken niet alleen de man, maar ook zitmeubels! Als design en meubelstof een harmonisch geheel vormen, ontstaat een buitengewoon product. Zoals de legendarische ligstoel TV-relax die Prof. Luigi Colani in 1968 voor Kusch + Co ontworpen heeft. De weer tot leven gewekte serie wordt gestoffeerd met Tonus 3 van Kvadrat. Een toonbeeld van hoe de attractieve stoffen van Kvadrat het uitgebreide en veelzijdige productassortiment van Kusch + Co aanvullen. Het bewijst ook dat beide ondernemingen over de nodige ervaring en knowhow beschikken om aan de wensen van internationale architecten en designers tegemoet te komen.

Agir en équipe.

Un siège design n'est pas seulement caractérisé par son design, mais également par son revêtement! Si le design et le revêtement forment une unité harmonique, un produit extraordinaire voit le jour. Tel le canapé long TV-relax que le mondialement célèbre Professeur Luigi Colani a conçu pour Kusch + Co en 1968. Ce canapé ressuscité est à nouveau disponible à l'achat et est revêtu par Tonus 3 de Kvadrat. Un exemple frappant que les revêtements attrayants de Kvadrat sont complémentaires avec l'assortiment vaste et polyvalent de Kusch + Co. Ceci est la preuve que ces deux entreprises disposent du savoir-faire et de la compétence pour convaincre les architectes et les designers au niveau international.



NEW QUALITY

Quality forms the basis of innovation.

Rather than following the trends, we strive to set the pace for the future! The power of innovation opens up new perspectives. Getting ahead is impossible without thinking ahead. Both companies have adopted the view that quality provides a solid foundation for their corporate philosophy. Through its high level of production depth, Kusch + Co closely monitors all of its production steps and enjoys a much greater degree of flexibility. Nearly all of its wooden and metal components are produced in the own factory. Kvadrat also embraces quality as its first priority. Extensive test series document the specific characteristics of each fabric as well as the durability and the functionality. The fabrics come with a 10-year warranty.

Qualität als Basis für Innovationen.

Nicht nur im Trend schwimmen, sondern die Zukunft mit bestimmen! Die Kraft der Innovation ist es, die Unternehmen voran bringt. Doch Vordenken wäre ohne Nachdenken nicht möglich. So ist man sich in beiden Unternehmen der Qualität als Grundlage allen Handelns bewusst. Dies zeigt sich bei Kusch + Co z. B. in der großen Fertigungstiefe. Sie sichert die Qualität bis ins Detail und ermöglicht gleichzeitig eine hohe Flexibilität. Nahezu alle Komponenten aus den Werkstoffen Holz und Metall entstehen im eigenen Haus. Auch bei Kvadrat ist Qualität allererste Voraussetzung. Umfangreiche Testreihen belegen die zugesicherten Eigenschaften eines Stoffes, seine Langlebigkeit und den hohen Gebrauchsnutzen mit 10 Jahren Garantie.

Kwaliteit als basis voor vernieuwingen.

I.p.v. trends te volgen, willen wij zelf de toon voor de toekomst aangeven! Met vereende krachten willen wij ons tot een innovatief bedrijf ontwikkelen. Vooruitgang is enkel mogelijk door vooruitdenken. Voor beide bedrijven is kwaliteit het fundament van hun bedrijfsfilosofie. Door de hoge graad van verticale integratie kan Kusch + Co zijn hoge kwaliteitsstandaards tot in de kleinste details garanderen en beschikt eveneens over meer flexibiliteit. Bijna alle componenten voor de hout- en metaalproducten worden in de eigen fabriekshallen vervaardigd. Ook bij Kvadrat komt kwaliteit op de eerste plaats. Alle stoffen worden aan een lange reeks tests onderworpen waarbij de specifieke eigenschappen, de duurzaamheid en de functionaliteit zwaar op de proef gesteld worden. Daardoor kan een garantie van 10 jaar worden aangeboden.

Innovations basées sur la qualité.

Au lieu de suivre la mode, nous ambitionnons de donner le ton pour l'avenir. Une entreprise ne peut se développer que par l'innovation. Le progrès se réalise par la réflexion. Ces deux entreprises considèrent la qualité comme la base fondamentale sur laquelle repose l'innovation de leurs produits. Pour sa part, Kusch+Co a implémenté un niveau élevé d'intégration verticale qui permet à l'entreprise de contrôler la qualité de ses produits et de lui offrir une grande flexibilité de développement. La plupart des composants en bois et en métal sont façonnés dans sa propre usine. La qualité est également prioritaire au sein de Kvadrat. Tous les revêtements doivent subir une batterie de tests qui mettent à l'épreuve les caractéristiques spécifiques, la durabilité et la fonctionnalité des produits. L'entreprise offre une garantie de 10 ans.



REFERENCES

References worldwide. All over the world, Kusch + Co and Kvadrat have furnished many prestigious projects in close co-operation:

Referenzen in vielen Ländern. Objekteinrichtungen, wie sie aus der Partnerschaft zwischen Kusch + Co und Kvadrat entstehen, finden sich weltweit bei vielen ersten Adressen:

Referenties in vele landen. Overal op de wereld hebben Kusch + Co en Kvadrat in nauwe samenwerking vele prestigieuze projecten ingericht:

Références dans de nombreux pays. Kusch + Co et Kvadrat ont réalisé en étroite collaboration et dans le monde entier beaucoup de projets prestigieux:

American Express, London
ARAG Allgemeine Rechtsschutz-Versicherungs-AG, Düsseldorf
Ayuntamiento de Navalcarnero, Madrid
Banque Fédérale des Banques Populaires, Paris
BMW Trainingsakademie, Unterschleißheim
BMW AG Forschungs- und Innovationszentrum, München
BMW Werk Leipzig
congress centrum neue weimarhalle, Weimar
Deloitte & Touche GmbH, Düsseldorf
Deloitte & Touche LLP, London
DKV Deutsche Krankenversicherung AG, Köln
Dorint-Novotel Hamburg Alster
Dorint-Novotel-City, München
Dornier GmbH, Immenstaad
EAG Construction & Installation Inc., Weymouth
Fachhochschule Wien
Friedrich-Schiller-Universität, Dornburg
IMO International Maritime Organisation, London
Industrie- und Handelskammer, Frankfurt/Main
Kulturfabrik Hainburg
Legal & General Group, Surrey
Ministerie van Sociale Zaken, Den Haag
Ministerie van Verkeer en Waterstaat, Den Haag
Nouveau Palais de Justice, Cahors
Novotel Aachen
Oticon A/S, Smørum
Radisson SAS, Kolding
Schott-Rohrglas GmbH, Mitterteich
SwissLife, München
Technische Universiteit Eindhoven
T-Mobile Deutschland GmbH, Bonn
Universität Dortmund
Universiteit Bibliotheek, Maastricht
WMF Aktiengesellschaft, Geislingen



STATEMENT

Kvadrat

Our fabrics have become an integral part of spectacular architectural developments and bold furniture designs worldwide. Our strong market position not only offers exciting possibilities, but also comes with great responsibility – a responsibility, which we interpret as a commitment to take an active role in shaping and supporting a modern design culture.

Unsere Textilien sind weltweit zu einem integralen Teil der spektakulärsten Architektur und des kühnsten Möbeldesigns von heute geworden. Diese Position birgt gewaltige Möglichkeiten, bringt aber auch Verantwortung mit sich – eine Verantwortung, die wir als Verpflichtung auffassen, aktiv an der Designkultur und an der Gestaltung ihrer Zukunft mitzuwirken.

Onze stoffen worden overal ter wereld ingezet voor spectaculaire architecturale hoogstandjes en extravagante meubeldesigns. Deze sterke marktpositie opent niet alleen nieuwe perspectieven, maar gaat ook gepaard met een grote verantwoordelijkheid – een verantwoordelijkheid, die wij als engagement interpreteren, om actief mee te werken aan de toekomstige designcultuur en vormgeving.

Tous nos revêtements font partie intégrale de projets architecturaux spectaculaires et de créations hardies dans le monde entier. Notre position sur le marché nous ouvre de nouvelles perspectives, mais entraîne également de lourdes responsabilités – responsabilités que nous interprétons comme un engagement de jouer un rôle actif dans le développement de l'avenir et la conception du design.

Kusch + Co

“Quality is irreplaceable.” These famous words, coined by the company's founder Ernst Kusch, provide the foundation of our corporate philosophy. Living up to his standards, we are quality-driven in all our actions and committed to excellence in everything we do, starting with a respectful and knowledgeable staff as an important prerequisite for quality in management and organisation. Our portfolio, characterized by exemplary design, outstanding ergonomics and functionality, highest utility value as well as superior craftsmanship, is the fruit of our relentless pursuit of perfection in technology, environmental protection and innovation. Add to this the detailed furnishing concepts, the competent advice and support and you have all the ingredients that account for the international popularity of Kusch + Co.

„Qualität ist durch nichts zu ersetzen.“ Das vom Unternehmensgründer Ernst Kusch geprägte Leitbild wird bei Kusch + Co gelebt. Es fordert qualitätsbewusstes Denken und Handeln in allen Bereichen. Dies beginnt im respektvollen Miteinander aller als Voraussetzung für die Qualität in Führung und Organisation. Das Streben nach Vorsprung in Technologie, Ökologie und Innovation führt zu Produkten, die höchste Anforderungen in Design, Ergonomie, Funktion sowie Werkstoff- und Verarbeitungsqualität erfüllen. Mit kompetenter Beratung, Planung und Betreuung ist es die Summe der Eigenschaften, die alle Leistungen und Produkte von Kusch + Co weltweit erfolgreich machen.

“Kwaliteit is onvervangbaar.” De lijfspreuk van de stichter Ernst Kusch wordt door de firma Kusch + Co in de daad omgezet. Een groot kwaliteitsbesef is diep in het denken en handelen van onze medewerkers verankerd. Dat begint met een van respect getuigende omgang met elkaar als vereiste voor kwaliteit op directie- en organisatieniveau. Onze kwaliteitsproducten, gekenmerkt door een voorbeeldig design, een uitstekende ergonomie en functionaliteit, een hoge gebruikswaarde en een ongeëvenaard vakmanschap, zijn het resultaat van ons onafgebroken streven om de productietechnologie te verbeteren, het milieu te beschermen en innovatief te denken. Voeg daar nog onze uitgewerkte interieurconcepten, ons competent advies en onze dienstverlening aan toe en dan heb je alle ingrediënten voor het internationale succes van Kusch + Co.

«Rien ne peut remplacer la qualité.» Depuis 1939, ces mots célèbres du fondateur Ernst Kusch représentent la maxime de notre philosophie. Afin de satisfaire à son engagement, toutes nos activités sont axées sur la qualité et ce, dans tous les domaines, à commencer par une équipe qualifiée et respectueuse qui donne le ton en matière de management et d'organisation. Notre gamme est caractérisée par un design indémodable, une ergonomie et une fonctionnalité exemplaires, une utilité superlative et une compétence inégalée. C'est le fruit de nos efforts soutenus permettant de perfectionner la technologie de production, de protéger l'environnement et de lancer des innovations. S'ajoutent à cela, nos concepts détaillés d'agencement, notre savoir-faire et nos services impeccables. Voici en résumé, les ingrédients du succès international des produits de Kusch + Co.

THE COLLECTION

The collection.

Die Kollektion.

De collectie.

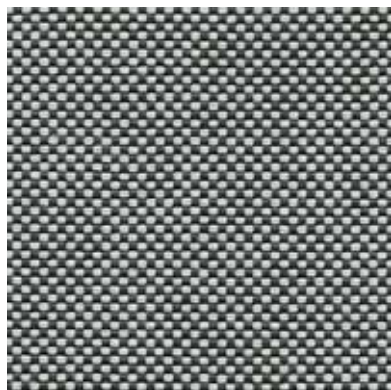
La collection.

FIELD

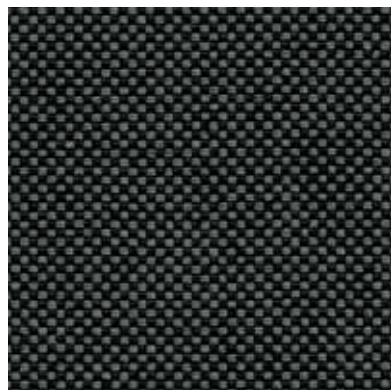
Design: Alfredo Häberli

Fabric grade:	1
Material:	100 % Trevira CS
Fastness to light:	5–7 (ISO 105-B02)
Abrasion resistance:	Approx. 100,000 (EN ISO 12947:1999 Martindale)
Cleaning:	Fine washing at max. 60 °C, half load. Drip drying. Shrinkage approx. 2 %.
Flammability:	BS 5852, ignition source 2–5 when covering flame retardant foam density min. 35 kg/m ³ ; California Tech. Bulletin No. 117, Sec. E; DIN 4102 B1; EN 1021 part 1+2, ignition source 0–1 when covering flame retardant foam density min. 35 kg/m ³ ; UNI 9177, class 1; NF P 92 503 M1; ÖNORM B1/Q1; FAR 25.853
Bezug-Gruppe:	1
Material:	100 % Trevira CS
Lichtechtheit:	5–7 (ISO 105-B02)
Scheuerfestigkeit:	Ca. 100.000 (EN ISO 12947:1999 Martindale)
Reinigungsanleitung:	Schonwaschgang 60 °C, halb voll. Tropfnass aufhängen. Wascheinlauf ca. 2 %.
Brandverhalten:	BS 5852, ignition source 2–5 wenn auf flammhemmendem Schaum montiert (Mindestgewicht 35 kg/m ³); California Tech. Bulletin No. 117, Sec. E; DIN 4102 B1; EN 1021 Teil 1+2, ignition source 0–1 wenn auf flammhemmendem Schaum montiert (Mindestgewicht 35 kg/m ³); UNI 9177, Klasse 1; NF P 92 503 M1; ÖNORM B1/Q1; FAR 25.853
Stoefgroep:	1
Materiaal:	100 % Trevira CS
Lichtechtheid:	5–7 (ISO 105-B02)
Slijtvastheid:	Ong. 100.000 (EN ISO 12947:1999 Martindale)
Reiniging:	Halfvolle machine op 60 °C met programma voor fijne was, nat ophangen. Krimpt ong. met 2 %.
Brandgedrag:	BS 5852, ignition source 2–5 wanneer brandvrij schuim wordt gebruikt moet het gewicht minstens 35 kg/m ³ bedragen; California Tech. Bulletin No. 117, Sec. E; DIN 4102 B1; EN 1021 deel 1+2, ignition source 0–1 wanneer brandvrij schuim wordt gebruikt moet het gewicht minstens 35 kg/m ³ bedragen; UNI 9177, klasse 1; NF P 92 503 M1; ÖNORM B1/Q1; FAR 25.853
Revêtement groupe:	1
Matériau: tance à la lumière:	100 % Trevira CS 5–7 (ISO 105-B02)
Résistance à l'abrasion:	Env. 100.000 (EN ISO 12947:1999 Martindale)
Nettoyage:	Machine à moitié plein à 60 °C avec programme pour linge délicat. Étendez le linge encore mouillé. Rapetisse au lavage d'environ 2 %.
Comportement au feu:	BS 5852, ignition source 2–5 lorsque la mousse est non feu et de densité minimale 35 kg/m ³ ; California Tech. Bulletin No. 117, Sec. E; DIN 4102 B1; EN 1021 partie 1+2, ignition source 0–1 lorsque la mousse est non feu et de densité minimale 35 kg/m ³ ; UNI 9177, classe 1; NF P 92 503 M1; ÖNORM B1/Q1; FAR 25.853





132



182



772



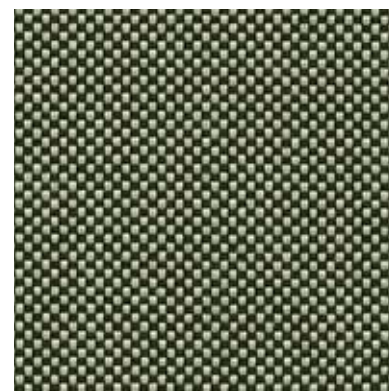
782



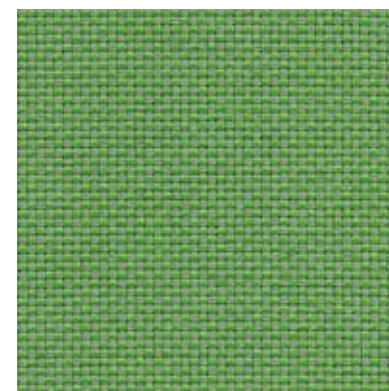
192



222



932



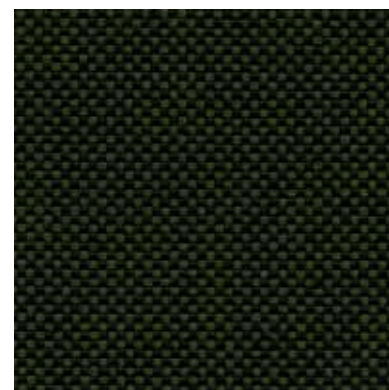
942



432



662



982

CAVA 3

Design: Anne Gry

Fabric grade: 1
Material: 90 % new wool, worsted wool, 10 % Nylon
Fastness to light: 5–7 (DIN EN ISO 1-8)
Abrasion resistance: Approx. 80,000 (EN ISO 12947:1999 Martindale)
Cleaning: Dry cleaning or cleaning with foam detergents.
Flammability: BS 5852, ignition source 2–3; California Tech. Bulletin No. 117, Sec. E; EN 1021 part 1+2; IMO A.652 (16); UNI 9175/UNI 9176, 1M; ÖNORM B1/Q1

Bezug-Gruppe: 1
Material: 90 % Schurwolle, Kammgarn, 10 % Nylon
Lichtechtheit: 5–7 (DIN EN ISO 1-8)
Scheuerfestigkeit: Ca. 80.000 (EN ISO 12947:1999 Martindale)
Reinigungsanleitung: Chemische Reinigung oder Reinigung mit Schaummitteln.
Brandverhalten: BS 5852, ignition source 2–3; California Tech. Bulletin No. 117, Sec. E; EN 1021 Teil 1+2; IMO A.652 (16); UNI 9175/UNI 9176, 1M; ÖNORM B1/Q1

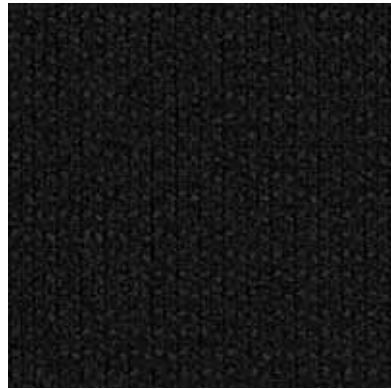
Stoefgroep: 1
Material: 90 % wol, kamgaren, 10 % Nylon
Lichtechtheid: 5–7 (DIN EN ISO 1-8)
Slijtvastheid: Ong. 80.000 (EN ISO 12947:1999 Martindale)
Reiniging: Chemische reiniging of reiniging met schuimmiddelen.
Brandgedrag: BS 5852, ignition source 2–3; California Tech. Bulletin No. 117, Sec. E; EN 1021 deel 1+2; IMO A.652 (16); UNI 9175/UNI 9176, 1M; ÖNORM B1/Q1

Revêtement groupe: 1
Matériau: 90 % laine vierge, laine peignée, 10 % Nylon
Résistance à la lumière: 5–7 (DIN EN ISO 1-8)
Résistance à l'abrasion: Ca. 80.000 (EN ISO 12947:1999 Martindale)
Nettoyage: Nettoyage à sec ou nettoyage avec un agent moussant.
Comportement au feu: BS 5852, ignition source 2–3; California Tech. Bulletin No. 117, Sec. E; EN 1021 partie 1+2; IMO A.652 (16); UNI 9175/UNI 9176, 1M; ÖNORM B1/Q1

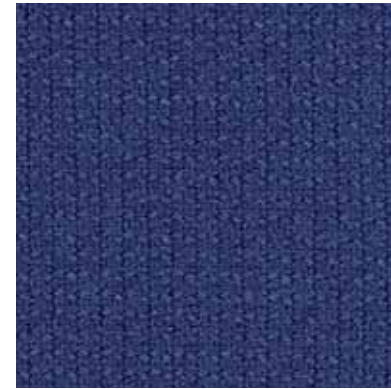




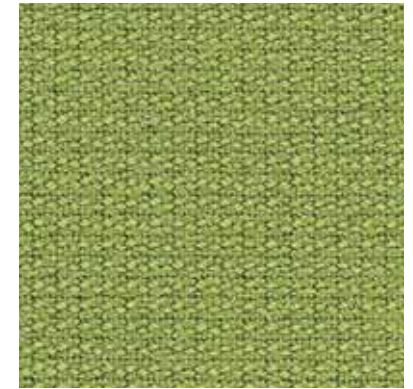
slate grey 162



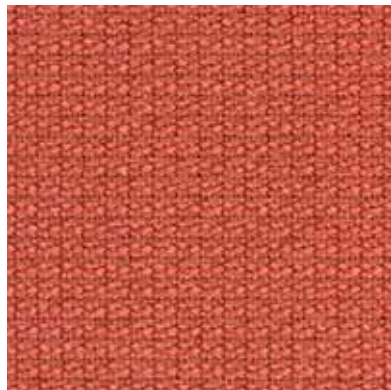
black 192



deep blue 782



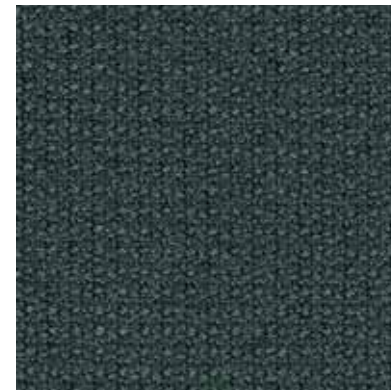
green 883



brick red 563



dahlia 642



dark grey 993



velvet 662



sky blue 732

REMIX

Design: Giulio Ridolfo

Fabric grade: 2
Material: 90 % New wool, worsted wool, 10 % nylon
Fastness to light: 5–7 (ISO 105-B02)
Abrasion resistance: Approx. 100,000 (EN ISO 12947:1999 Martindale)
Cleaning: Dry cleaning or cleaning with foam detergents
Flammability: BS 5852, ignition source 2–3 when covering flame retardant foam density min. 35 kg/m³; California Tech. Bulletin No. 117, Sec. E; EN 1021 part 1+2, ignition source 0–1 when covering polyurethane foam density min. 22 kg/m³; IMO A.652 (16); UNI 9175, 11M; ÖNORM B1/Q1; Crib 5, B2 and M2 when flame protected; No use of brominated flameretardants

Bezug-Gruppe: 2
Material: 90 % Schurwolle, Kammgarn, 10 % Nylon
Lichtechtheit: 5–7 (ISO 105-B02)
Scheuerfestigkeit: Ca. 100.000 (EN ISO 12947:1999 Martindale)
Reinigungsanleitung: Chemische Reinigung oder Reinigung mit Schaummitteln
Brandverhalten: BS 5852, ignition source 2–3 wenn auf flammhemmendem Schaum montiert (Mindestgewicht 35 kg/m³); California Tech. Bulletin No. 117, Sec. E; EN 1021 Teil 1+2, ignition source 0–1 wenn auf Polyurethanschaum montiert (Mindestgewicht 22 kg/m³); IMO A.652 (16); UNI 9175, 11M; ÖNORM B1/Q1; Crib 5, B2 und M2 bei schwerentflammbarer Ausrüstung; Enthält keine brominierten Flammschutzmittel

Stoefgroep: 2
Material: 90 % Wol, kamgaren, 10 % Nylon
Lichtechtheid: 5–7 (ISO 105-B02)
Slijtvastheid: Ong. 100.000 (EN ISO 12947:1999 Martindale)
Reiniging: Chemische reiniging of reiniging met schuimmiddelen
Brandgedrag: BS 5852, ignition source 2–3 wanneer brandvrij schuim wordt gebruikt moet het gewicht minstens 35 kg/m³ bedragen; California Tech. Bulletin No. 117, Sec. E; EN 1021 Teil 1+2, ignition source 0–1 wanneer polyurethaanschuim wordt gebruikt moet het gewicht minstens 22 kg/m³ bedragen; IMO A.652 (16); UNI 9175, 11M; ÖNORM B1/Q1; Crib 5, B2 and M2 wanner vlamvertragend gefinished; Bevat geen broomhoudende brandvertragende middelen

Revêtement groupe: 2
Matériau: 90 % Laine vierge, laine peignée, 10 % Nylon
Résistance à la lumière: 5–7 (ISO 105-B02)
Résistance à l'abrasion: Env. 100.000 (EN ISO 12947:1999 Martindale)
Nettoyage: Nettoyage à sec ou nettoyage avec un agent moussant
Comportement au feu: BS 5852, ignition source 2–3 lorsque la mousse est en polyuréthane et de densité minimale 35 kg/m³; California Tech. Bulletin No. 117, Sec. E; EN 1021 partie 1+2, ignition source 0–1 lorsque la mousse est non feu et de densité minimale 22 kg/m³; IMO A.652 (16); UNI 9175, 11M; ÖNORM B1/Q1; Crib 5, B2 et M2 après traitement d'ignifugation et sur demande; Ne contient pas d'ignifugeants bromés





133



163



173



223



393



543



643



733



773



953

TEMPO

Design: Frans Dijkmeijer & Georgina Wright

Fabric grade:	2
Material:	100 % Polyester Trevira CS
Fastness to light:	5–7 (DIN EN ISO 1-8)
Abrasion resistance:	Approx. 70,000 (EN ISO 12947:1999 Martindale)
Cleaning:	Fine washing at max. 60 °C, half load. Drip drying. Shrinkage approx. 2 %.
Flammability:	BS 5852, ignition source 2–5; California Tech. Bulletin No. 117, Sec. E; CSE RF 1/75/A, Class 1; DIN 4102 B1; EN 1021 part 1+2; IMO A.652 (16); NF P 92 503 M1; ÖNORM B1/Q1
Bezug-Gruppe:	2
Material:	Polyester Trevira CS
Lichtechtheit:	5–7 (DIN EN ISO 1-8)
Scheuerfestigkeit:	Ca. 70.000 (EN ISO 12947:1999 Martindale)
Reinigungsanleitung:	Schonwaschgang 60 °C, halb voll. Tropfnass aufhängen. Wascheinlauf ca. 2 %.
Brandverhalten:	BS 5852, ignition source 2–5; California Tech. Bulletin No. 117, Sec. E; CSE RF 1/75/A, Class 1; DIN 4102 B1; EN 1021 Teil 1+2; IMO A.652 (16); NF P 92 503 M1; ÖNORM B1/Q1
Stoefgroep:	2
Materiaal:	100 % Polyester Trevira CS
Lichtechtheid:	5–7 (DIN EN ISO 1-8)
Slijtvastheid:	Ong. 70.000 (EN ISO 12947:1999 Martindale)
Reiniging:	Halfvolle machine op 60 °C met programma voor fijne was, nat ophangen. Krimpt ong. met 2 %.
Brandgedrag:	BS 5852, ignition source 2–5; California Tech. Bulletin No. 117, Sec. E; CSE RF 1/75/A, Class 1; DIN 4102 B1; EN 1021 deel 1+2; IMO A.652 (16); NF P 92 503 M1; ÖNORM B1/Q1
Revêtement groupe:	2
Matériau:	100 % Polyester Trevira CS
Résistance à la lumière:	5–7 (DIN EN ISO 1-8)
Résistance à l'abrasion:	Ca. 70.000 (EN ISO 12947:1999 Martindale)
Nettoyage:	Machine à moitié plein à 60 °C avec programme pour linge délicat. Étendez le linge encore mouillé. Rapetisse au lavage d'environ 2 %.
Comportement au feu:	BS 5852, ignition source 2–5; California Tech. Bulletin No. 117, Sec. E; CSE RF 1/75/A, Class 1; DIN 4102 B1; EN 1021 partie 1+2; IMO A.652 (16); NF P 92 503 M1; ÖNORM B1/Q1



dim grey 170



black 190



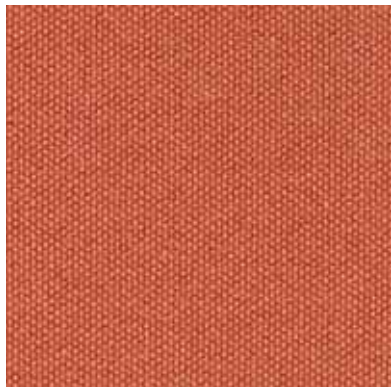
beige 250



graphite grey 370



dune orange 550



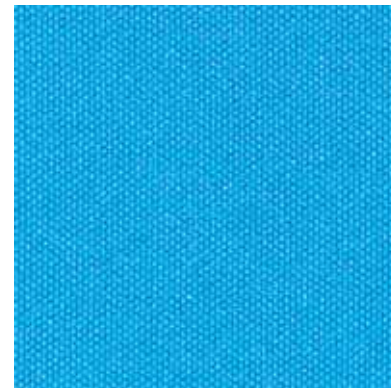
rust 570



ripe red 650



midnight blue 790



horizon blue 850



lime 930

BASS 3

Design: Georgina Wright

Fabric grade:	3
Material:	92 % new wool, worsted wool, 8 % Nylon
Fastness to light:	Mind. 5 (DIN EN ISO 105-B02)
Abrasion resistance:	100,000 (DIN EN ISO 12947:1999 Martindale)
Cleaning:	Removable covers: dry cleaning. Fixed covers: vacuum cleaning; brushing, cleaning with dry foam.
Flammability:	BS 5852, Part 1 ignition source 0–1 when covering flame retardant foam density min. 35 kg/m ³ ; BS 5852, Part 2 ignition source 2–4 when covering flame retardant foam density min. 35 kg/m ³ . California Tech. Bulletin No. 117, Sec. E
Bezug-Gruppe:	3
Material:	92 % Schurwolle, Kammgarn, 8 % Nylon
Lichtechtheit:	Min. 5 (DIN EN ISO 105-B02)
Scheuerfestigkeit:	100.000 (DIN EN ISO 12947:1999 Martindale)
Reinigungsanleitung:	Abnehmbare Bezüge: chemisch reinigen. Festverspannte Bezüge: absaugen, abbürsten, reinigen mit Trockenschaum.
Brandverhalten:	BS 5852, Teil 1 ignition source 0–1 in Kombination mit Schaumstoff mind. 35 kg/m ³ Raumgewicht, BS 5852, Teil 2 ignition source 2–4 in Kombination mit Schaumstoff mind. 35 kg/m ³ . California Tech. Bulletin No. 117, Sec. E
Stoefgroep:	3
Materiaal:	92 % wol, kamgaren, 8 % Nylon
Lichtechtheid:	Mind. 5 (DIN EN ISO 105-B02)
Slijtvastheid:	100.000 (DIN EN ISO 12947:1999 Martindale)
Reiniging:	Afneembare hoezen: chemisch reinigen. Niet-afneembare stoffering: stofzuigen, borstelen, reinigen met schuimmiddel.
Brandgedrag:	BS 5852, deel 1 ignition source 0–1 wanneer brandvrij schuim wordt gebruikt moet het volumegewicht minstens 35 kg/m ³ bedragen. BS 5852, deel 2 ignition source 2–4 wanneer brandvrij schuim wordt gebruikt moet het gewicht minstens 35 kg/m ³ bedragen. California Tech. Bulletin No. 117, Sec. E
Revêtement groupe:	3
Matériau:	92 % laine vierge, laine peignée, 8 % Nylon
Résistance à la lumière:	Mind. 5 (DIN EN ISO 105-B02)
Résistance à l'abrasion:	100.000 (DIN EN ISO 12947:1999 Martindale)
Nettoyage:	Housses amovibles: nettoyage à sec. Housses fixes: aspirer, brosser, nettoyage à la mousse sèche.
Comportement au feu:	BS 5852, partie 1 ignition source 0–1 couverte d'une mousse anti-feu de densité minimale 35 kg/m ³ , BS 5852, partie 2 ignition source 2–4 couverte d'une mousse anti-feu de densité minimale 35 kg/m ³ . California Tech. Bulletin No. 117, Sec. E



tin 173



graphite 183



ruby 653



royal 733



black 193



sand 235



prussian 743



baltic 753



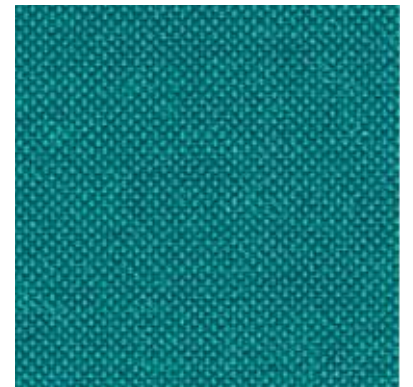
terracotta 345



granet 564



grass-green 915



opal 923

PRO 2

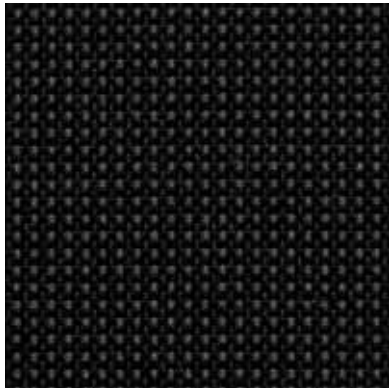
Design: Finn Sködt

Fabric grade: 3
Material: 100 % Polyester Trevira CS
Fastness to light: 6–7 (DIN EN ISO 105-B02)
Abrasion resistance: 80,000 (EN ISO 12947 Martindale)
Cleaning: Removable covers: dry cleaning, machine wash up to 60 °C at a high water level, no tumbler. Fixed covers: vacuum cleaning, cleaning with dry foam.
Flammability: D: DIN 4102 B1; DIN EN 1021 Part 1+2 if covered with flame retardant foam (CMHR) density 35 kg/m³; BS 5852 ignition source 2–5. F: Non Feu NFP 92-503 (brûleur électrique) M1. USA: California Tech. Bulletin No. 117, Sec. E

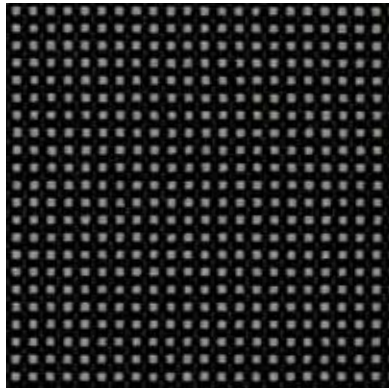
Bezug-Gruppe: 3
Material: 100 % Polyester Trevira CS
Lichtechtheit: 6–7 (DIN EN ISO 105-B02)
Scheuerfestigkeit: 80.000 (EN ISO 12947 Martindale)
Reinigungsanleitung: Abnehmbare Bezüge: chemische Reinigung, Schonwaschgang bei 60 °C in viel Wasser, Maschinentrocknung nicht möglich. Festverspannte Bezüge: absaugen, reinigen mit Trockenschaum.
Brandverhalten: D: DIN 4102 B1; DIN EN 1021 Teil 1+2 in Kombination mit CMHR Schaum 35 kg/m³; BS 5852, ignition source 2–5. F: Non Feu NFP 92-503 (brûleur électrique) M1. USA: California Tech. Bulletin No. 117, Sec. E

Stoefgroep: 3
Materiaal: 100 % Polyester Trevira CS
Lichtechtheid: 6–7 (DIN EN ISO 105-B02)
Slijtvastheid: 80.000 (EN ISO 12947 Martindale)
Reiniging: Afneembare hoezen: stomerij, wassen op 60 °C in veel water, niet in droogtrommel. Niet-afneembare hoezen: stofzuigen, reinigen met droogschuim.
Brandgedrag: D: DIN 4102 B1; DIN EN 1021 Deel 1+2 wanneer brandwerend schuim (CMHR) wordt gebruikt moet de dichtheid minstens 35 kg/m³ bedragen; BS 5852, ignition source 2–5. F: Non Feu NFP 92-503 (brûleur électrique) M1. USA: California Tech. Bulletin No. 117, Sec. E

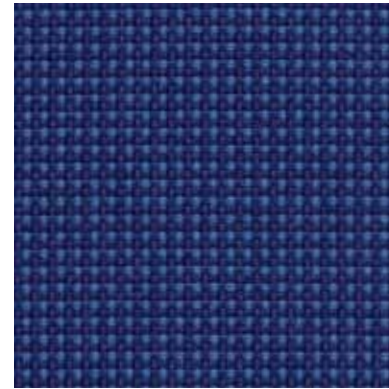
Revêtement groupe: 3
Matériau: 100 % Polyester Trevira CS
Résistance à la lumière: 6–7 (DIN EN ISO 105-B02)
Résistance à l'abrasion: 80.000 (EN ISO 12947 Martindale)
Nettoyage: Housses amovibles: nettoyage à sec, laver comme linge délicat à 60 °C avec beaucoup d'eau, ne pas traiter au séchoir. Housses fixes: aspirer, nettoyage à la mousse sèche.
Comportement au feu: D: DIN 4102 B1; DIN EN 1021 partie 1+2 testé avec mousse CMHR anti-feu d'une densité de 35 kg/m³; BS 5852, ignition source 2–5. F: Non Feu NFP 92-503 (brûleur électrique) M1. USA: California Tech. Bulletin No. 117, Sec. E



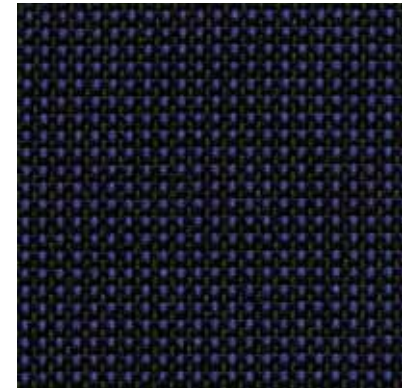
black 191



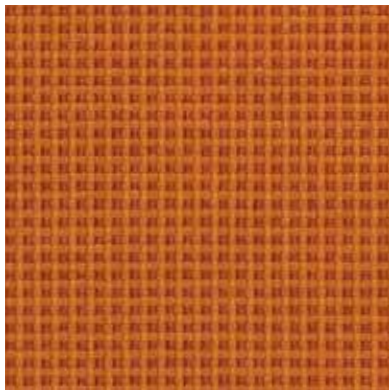
stone 241



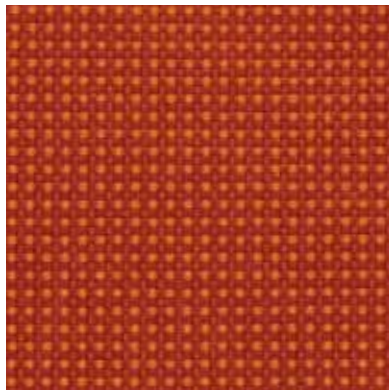
ocean 761



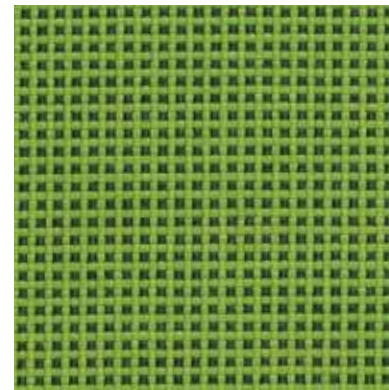
night blue 781



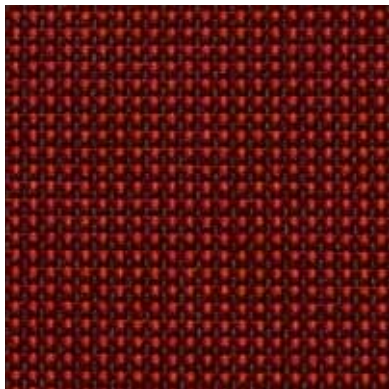
orange 511



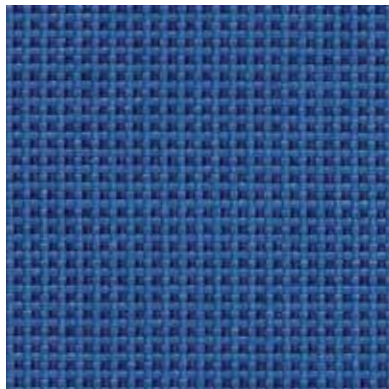
nectarine 521



lime green 943



garnet 631



ice blue 751

TONUS 3*

Design: Nina Koppel

Fabric grade: 3
Material: 90 % new wool, 10 % Helanca
Fastness to light: 5–7 (DIN EN ISO 1-8)
Abrasion resistance: 50,000 (EN ISO 12947:1999 Martindale)
Cleaning: Dry cleaning or cleaning with foam detergents.
Flammability: BS 5852, ignition source 2–3; California Tech. Bulletin No. 117; EN 1021 part 1+2; IMO A.652 (16); UNI 9175/UNI 9176, 1IM; ÖNORM B1/Q1

Bezug-Gruppe: 3
Material: 90 % Schurwolle, 10 % Helanca
Lichtechtheit: 5–7 (DIN EN ISO 1-8)
Scheuerfestigkeit: 50.000 (EN ISO 12947:1999 Martindale)
Reinigungsanleitung: Chemische Reinigung oder Reinigung mit Schaummitteln.
Brandverhalten: BS 5852, ignition source 2–3; California Tech. Bulletin No. 117; EN 1021 Teil 1+2; IMO A.652 (16); UNI 9175/UNI 9176, 1IM; ÖNORM B1/Q1

Stoefgroep: 3
Materiaal: 90 % scheerwol, 10 % Helanca
Lichtechtheid: 5–7 (DIN EN ISO 1-8)
Slijtvastheid: 50.000 (EN ISO 12947:1999 Martindale)
Reiniging: Chemische reiniging of reiniging met schuimmiddelen.
Brandgedrag: BS 5852, ignition source 2–3; California Tech. Bulletin No. 117; EN 1021 deel 1+2; IMO A.652 (16); UNI 9175/UNI 9176, 1IM; ÖNORM B1/Q1

Revêtement groupe: 3
Matériau: 90 % laine vierge, 10 % Helanca
Résistance à la lumière: 5–7 (DIN EN ISO 1-8)
Résistance à l'abrasion: 50.000 (EN ISO 12947:1999 Martindale)
Nettoyage: Nettoyage à sec ou nettoyage avec un agent moussant.
Comportement au feu: BS 5852, ignition source 2–3; California Tech. Bulletin No. 117; EN 1021 partie 1+2; IMO A.652 (16); UNI 9175/UNI 9176, 1IM; ÖNORM B1/Q1

* For Colani Collection.
* Für Colani Collection.
* Voor Colani Collection.
* Pour Colani Collection.





raspberry

636



black

128



white

100



peach

201



lime

118





Kvadrat
kvadrat@kvadrat.dk
www.kvadrat.dk

Kusch + Co
info@kusch.com
www.kusch.com

